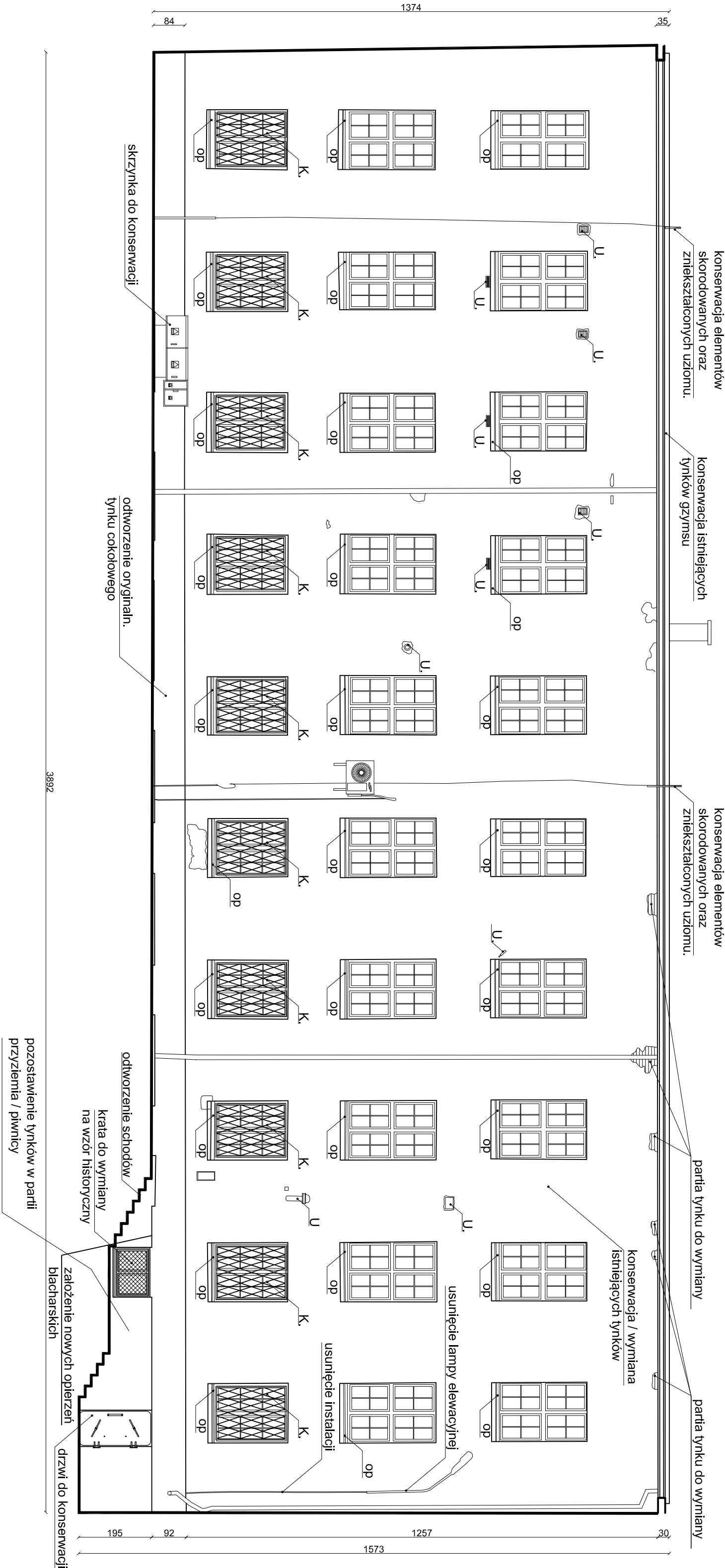


BUDYNEK "C"
ELEWACJA C/IE7
POŁUDNIOWO-ZACHODNIA

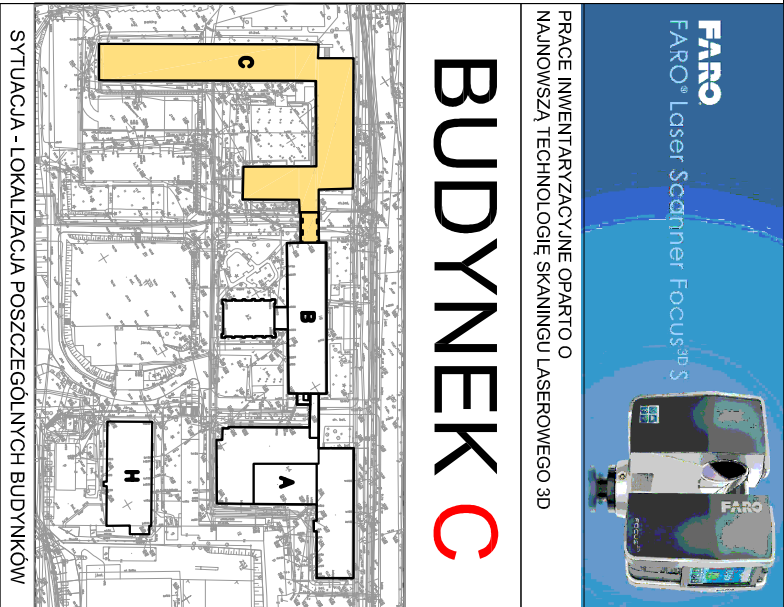


PROGRAM PRAC KONSERWATORSKICH

- Wykonanie dokumentacji fotograficznej i doprecyzowanie badań odkrywkowych
- Wykonanie prac zabezpieczających
- Uporzadkowanie elewacji
- Dezynfekcja obiektu
- Wstępne wzmocnienie i zabezpieczenie silnie osłabionych elementów dekoracyjnych
- Mechaniczne usunięcie wtórnych, zdestruowanych lub zasolonych tynków i uzupełnień ubytków
1. Usunięcie tynków w elewacji C/IE1; C/IE2; C/IE3 – jak największe pozostawienie oryginalnych tynków
2. Usunięcie tynków w elewacji tyłnej gmachu głównego i w elewacjach skrzydeł bocznych – Usunięcie wielopłaszczyznowe w płaszczyznach podziałów elewacyjnych tynkowania
3. Oczyszczanie powierzchni elewacji
4. Doczyszczanie poszczególnych parti detali architektonicznych
5. Naprawy w partiach murów
6. 1. Przeniesienie, uzupełnienie brakujących parti detali architektonicznych
7. 9.1. Szycie spękań murów, wymiana skorodowanych nadproży
8. 9.2. Zapuszczenie szczelin, pęknięć, rozwarstwień
9. 9.4. Uzupełnianie ubytków zapraw murarskich
10. Wykonanie uzupełnień/rekonstrukcji tynków zgodnie z historycznym opracowaniem
- 10.1. Uzupełnianie tynków w elewacjach frontowych C/IE1; C/IE2; C/IE3
- 10.2. Rekonstrukcja tynków w elewacji tyłnej gmachu głównego oraz w elewacjach skrzydeł bocznych
11. Konservacja dekoracyjnych detali architektonicznych (konsole, procepe, poziome pasy, tynki wapienno-cementowe z młką)
 - doprecyzowanie badań stratygraficznych;
 - oczyszczenie powierzchni;
 - wzmocnienie strukturalne elementów;
 - zapuszczenie szczelin, pęknięć, rozwarstwień;
 - uzupełnienie ubytków;
 - rekonstrukcja brakujących fragmentów;
 - scalenie kolorystyczne.
12. Rekonstrukcja oryginalnego cokołu budynku
13. Odtworzenie betonowych schodów między elewacją C2 i C3 budynku
14. Wymiana opierzeń blacharskich
15. Malowanie elewacji
16. Miejscowa hydroizolacja i szlamowanie
17. Wykonanie prac konserwatorskich przy drewnianych elementach budynku
 - siołaki drzwiowe i okienne
18. Konservacja elementów metalowych – kraty, barierka schodów między C2/C3, elementy ogrodzenia, inne
19. Wykonanie dokumentacji fotograficznej i dokumentacji konserwatorskiej powykonawczej

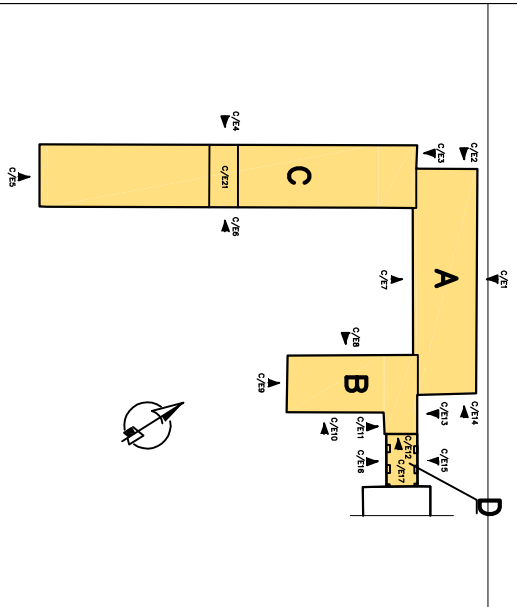
LEGENDA :

- W - kraty do odtworzenia wg historycznego wzoru
K - kraty do konserwacji
U - usunięcie elementów z elewacji
op - założenie nowych oplecień blacharskich



BUDYNEK C

SYTUACJA - LOKALIZACJA POSZCZEGÓLNYCH BUDYNKÓW



SYSTEM NAZEWNICHTWA KORPUSÓW BUDYNKU ORAZ NUMERACJI ELEWACJI BUDYNKU C

ZAKRES PLANÓW

BUD "C" - ELEWACJA C/IE7
POŁUDNIOWO-ZACHODNIA

SKALA 1:100

RODZAJ DOKUMENTACJI PROJEKT WYKONAWCZY

PROJEKT REMONTU I ELEWACJI WRÓZ Z WYKONANIEM IZOLACJI ŚCIAN FUNDAMENTOWYCH BUDYNKU A, B, C, H

INWESTOR BUDYNEK C

AKADEMIA MORSKA W GDYNII

BUDYNEK "C" ZESPÓŁU AKADEMII

ADRES OBIEKTU 81-225 GDYNIA, UL. MORSKA 81-87

PROJEKTANT Działka Nr 370/11, 179/10, Arkusz nr 50 arch. MATEUSZ GZOWSKI

OPRACOWAŁ JAKUB NIESTRYJEWSKI

AGNIESZKA KRZOS-NOWICKA

ARCHITEKCI GZOWSKI & GZOWSKI S.C.

NR RYS. KWIECIEŃ 2015

1503-C-06

80-173 Gdańsk, ul. Gopalska 38, tel./fax (58) 348-57-14

NIP: 585-254-02-51, REGON: 140037, KRS: 000047025945993